

DRPC-240-TGL-U

IEI 威强电嵌入式工业电脑，支持intel酷睿11代处理器

- 支持CPU列表
赛扬™6305 1.8GHz (双核, 功耗 15W)
酷睿i5-1145G7E 1.5GHz (最高4.1GHz, 四核, 功耗 15W)
酷睿i7-1185G7E 1.8GHz (最高4.4GHz, 四核, 功耗 15W)
- 4 x 2.5GbE网口
- 2 x RS232 & 2 x RS422/485(2.5KV隔离设计)
- CE/FCC认证



外接风扇



POE模块



扩展机箱

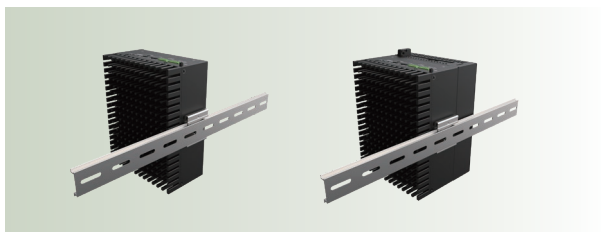


DRPC-240-TGL-U

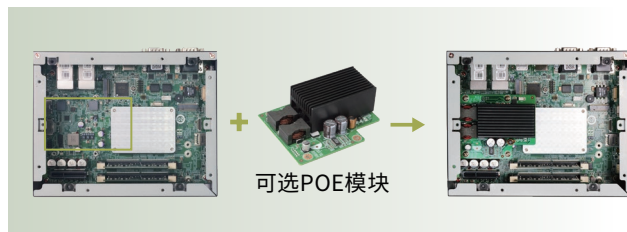
该产品搭载Intel® 11代 Core™i5和 Celeron® 处理器, DDR4双通道内存, 独立双显, 拥有4个2.5GbE网络(可选POE功能), 支持pcie x4 扩展以及多个串口USB, 符合RoHS



支持DIN-Rail导轨安装

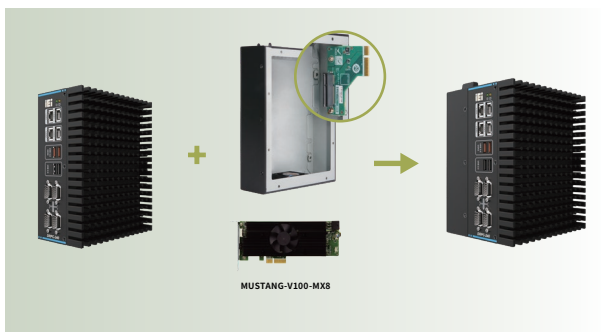


可选POE模块



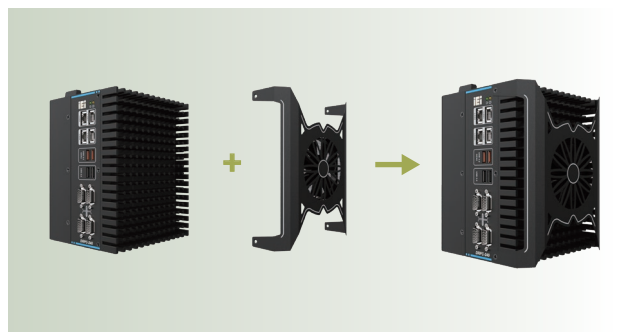
支持机箱扩展

扩展机箱部分提供一个PCIe x4插槽, 支持IEI Mustang加速卡



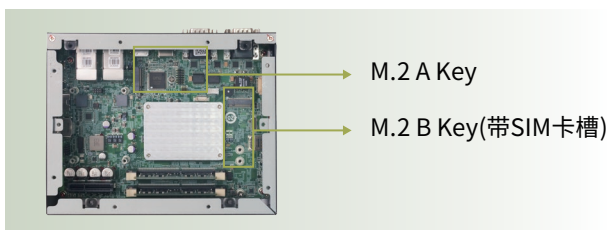
可接外接风扇

在恶劣的温度环境中增加外接风扇可以最大的提升产品性能



内部M.2 扩展

主板上设计M.2 A Key 和B Key插槽, M.2 A Key可以用来扩展WIFI 或者蓝牙等功能; B Key(主板设计有SIM卡槽)可以支持4G模块或者其他加速卡。



搭载Intel® 11代 处理器

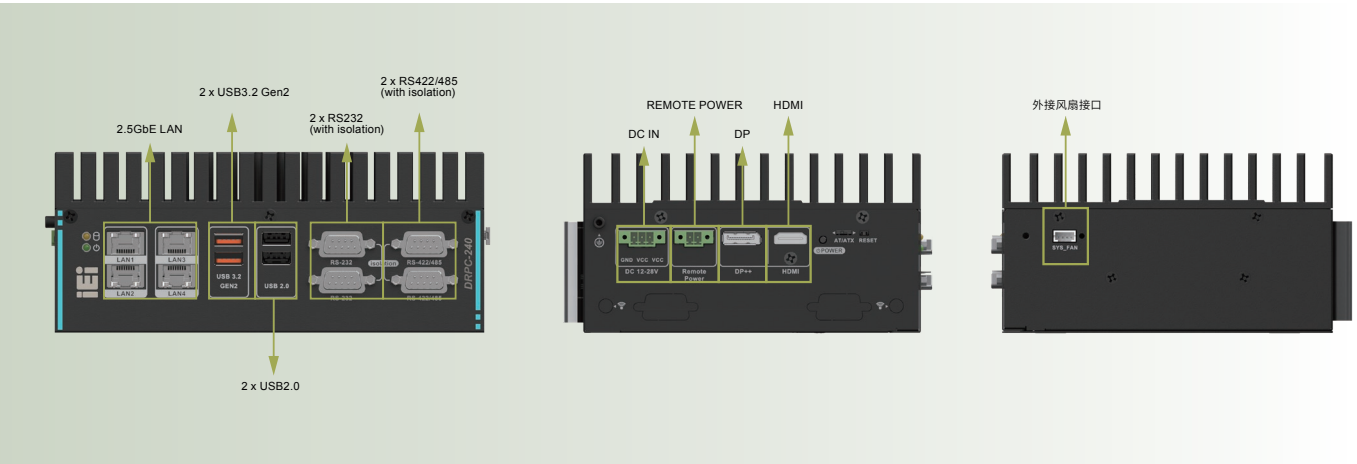
搭载Intel® 11代Core™ i7/i5和 Celeron® 系列处理器(FCBGA 1449), 释放超强性能, 可同时处理多任务

搭载Intel® I225 LM V 2.5GbE网络控制器芯

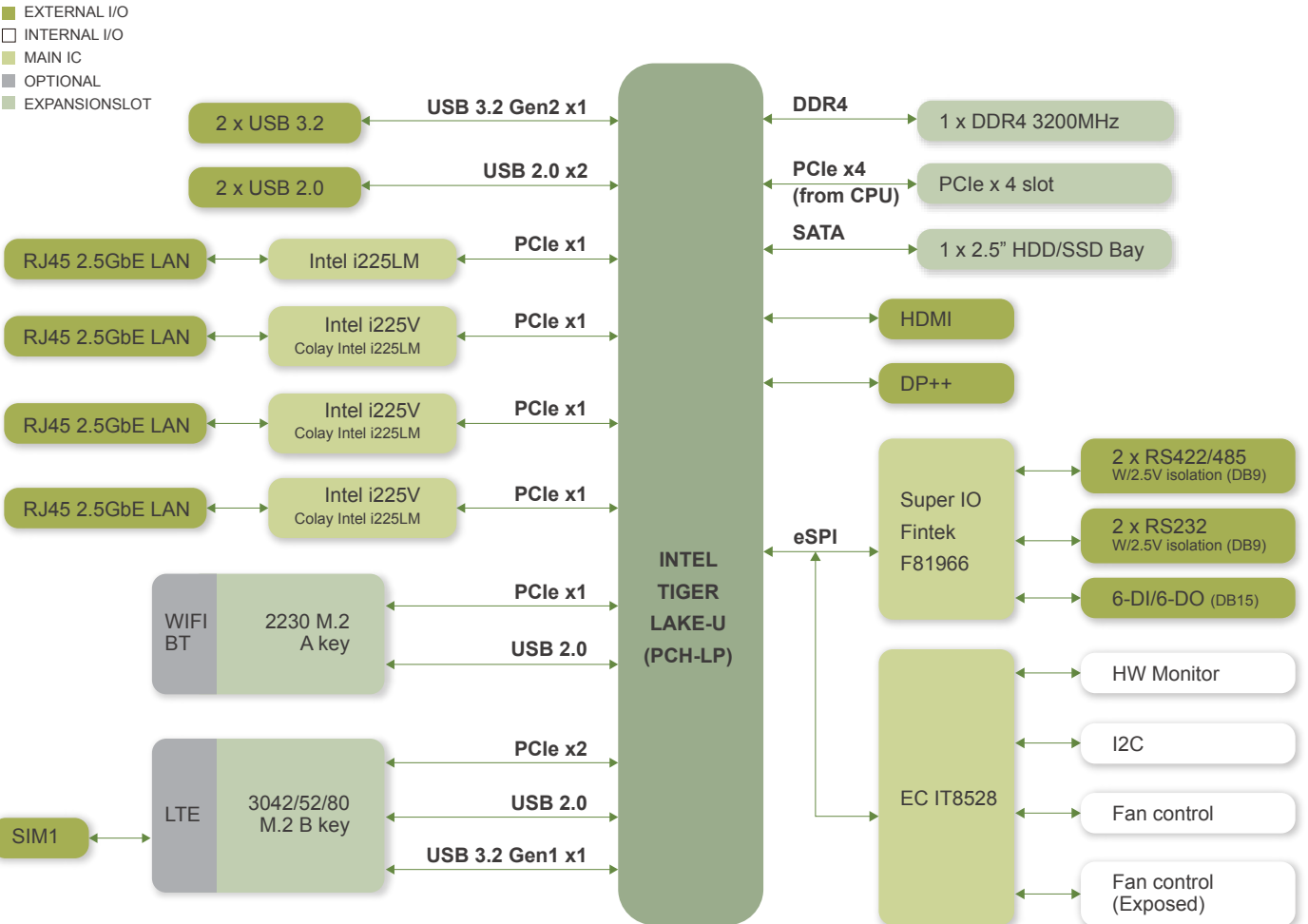
I/O布局4个RJ45网络接口, 基于Intel® I225 V GbE网络控制器芯片, 实现网络传输速率最高达2.5GbE, 并且可选POE模块

USB 3.2 Gen 2接口, 传输速率最高达10Gb/s

DRPC-240-TGL-U I/O布局

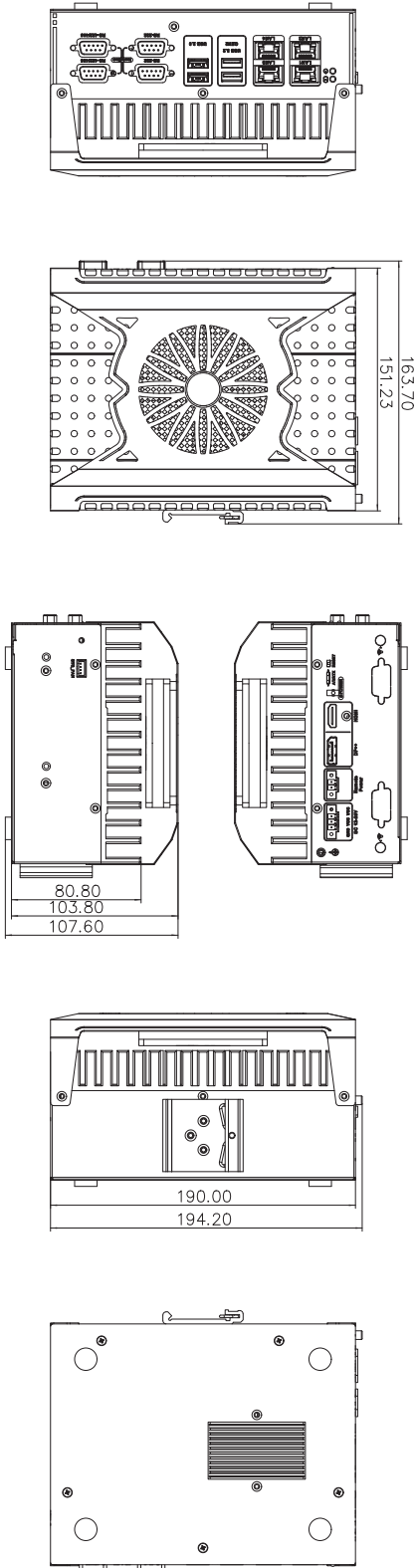


DRPC-240 BlockDiagram

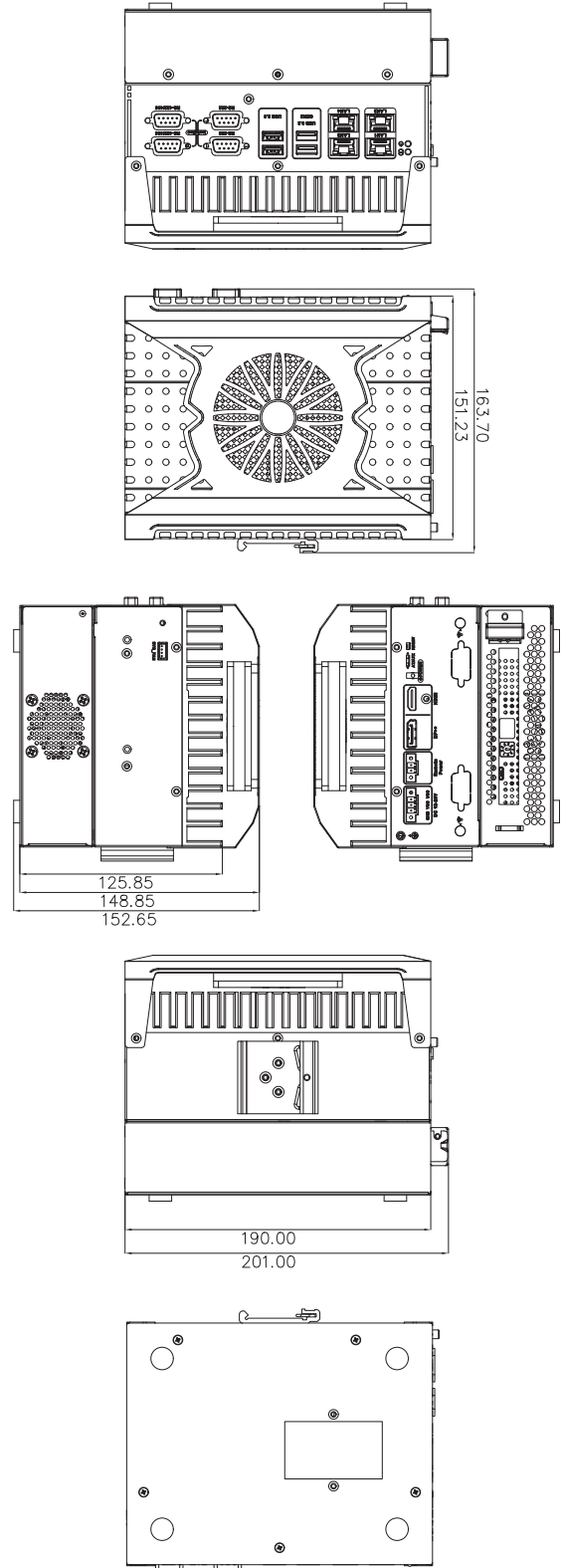


DRPC-240-TGL-U 外观尺寸

单层尺寸



双层尺寸



规格 Specifications

型号名称	DRPC-240-TGL-U-i5CS-R10	DRPC-240-TGL-U-i7CS-R10	DRPC-240-TGL-U-CCS-R10	
机箱	颜色	黑色	黑色	
	尺寸(WxDxH) (mm)	81 x 150 x 190	81 x 150 x 190	
	系统风扇		无风扇	
主板	机箱材质		挤压铝合金	
	CPU	Intel® Core™ i5-1145G7E 1.5 GHz (最高4.1 GHz, 四核, TDP 15W)	Intel® Core i7-1185G7E; 1.8 GHz;四核, 15W;12MB(L3)	Intel® Celeron™ 6305 1.8 GHz (双核, TDP 15W)
	芯片组		SoC	
	BIOS		for板卡BIOS	
存储	系统内存		2 x SO-DIMM DDR4 3200 (预装8GB) 支持in-band ecc	
	硬盘支架		1 x 2.5" SATA 6Gb/s HDD/SSD支架	
I/O 接口	USB		2 x USB 3.2 Gen2 2 x USB2.0	
	以太网		4 x RJ45: 1 x 2.5GbE by Intel® I225LM 3 x 2.5GbE by Intel® I225V (colay I225LM) (4 port均需要支持或预留TSN/TCC功能) (可选支持PoE af模块)	
	COM口		2 x RS422/485 with AFC (带2.5kV隔离的DB9) 2 x RS232(带2.5kV隔离的DB9)	
	数字 I/O		12-bit Digital I/O (6-in/ 6-out)	
	显示		1 x HDMI (最高支持3840 x 2160@30Hz) 1 x DP++ (最高支持4096 x 2304@60Hz)	
	无线		1 x 802.11a/b/g/n/ac (可选)	
	TPM		支持intel PTT	
	其他		1 x电源按钮, 1 x复位按钮, 1 x AT/ATX开关, 1 x电源LED (绿色), 1 x硬盘LED (黄色), 4pin外露SYS_FAN	
	扩展	M.2		1 x 2230 A-key (PCIex1/USB 2.0) 1 x 3042/52/80 B-key (PCIex2/USB3.0/USB 2.0)
		背板		1 x PCIe Gen3 x4 (可选, 需搭配TXC-DRPC-240-1S-R10)
电源	电源输入		接线端子: 12 ~ 28V DC	
	功耗		暂无	
可靠性	安装方式		DIN-Rail	
	操作温度		-20 ~ 60 °C 有风流(SSD), 10% ~ 95% 无冷凝	
	存储温度		-40 ~ 85 °C, 10% ~ 95% 无冷凝	
	操作冲击		半正弦波冲击5G, 11ms, 每轴100次冲击 (SSD)	
	操作振动		MIL-STD-810G 514.6C-1 (SSD)	
	重量 (净重/毛重)	暂无	暂无	暂无
	安规/EMC		CE/FCC	
操作系统	看门狗定时器		可编程1~255秒/分钟	
	支持系统		Microsoft® Windows 10, Linux	

包装清单 Packing List

1 x DIN-Rail 安装套件	1x 螺丝包
1 x 凤凰端子	

订购信息 Ordering Information

型号	描述
DRPC-240-TGL-U-i5CS-R10	Fanless embedded system, Intel® Tiger Lake-U i5-1145G7E 1.5GHz (quad core, TDP 15W), 8GB DDR4 pre-installed memory, HDMI/DP++, 4 x 2.5GbE LAN, 4 x COM, DIO, 12~28V DC and RoHS
DRPC-240-TGL-U-CCS-R10	Fanless embedded system, Intel® Tiger Lake-U Celeron™6305 1.8GHz (dual core, TDP 15W), 8GB DDR4 pre-installed memory, HDMI/DP++, 4 x 2.5GbE LAN, 4 x COM, DIO, 12~28V DC and RoHS
DRPC-240-TGL-U-i7CS-R10	Fanless embedded system, Intel® Tiger Lake-U i7-1185G7E 1.8GHz (quad core, TDP 15W), 8GB DDR4 pre-installed memory, HDMI/DP++, 4 x 2.5GbE LAN, 4 x COM, DIO, 12~28V DC and RoHS
DRPC-240-TGL-U-W10E64-V-R10	OS Image with Windows® 10 Enterprise Value 64-bit 2019 for DRPC-240-TGL-U Series, with DVD-ROM, RoHS
DRPC-240-TGL-U-W10E64-H-R10	OS Image with Windows® 10 Enterprise High End 64-bit 2019 for DRPC-240-TGL-U Series, with DVD-ROM, RoHS

可选配件 Options

料号	描述
GPOE-DRPC-240-R10 ¹	POE Modular for DRPC-240 only
32031-000600-100-RS	ROUND CABLE;DIO CABLE;;2;150mm;28AWG;300V;(A)D-SUB 15P MALE;(B)DU PONT 2*7P P=2.0 FEMALE;Wins Precision;C24210815-0;RoHS
32205-003800-300-RS	FLAT CABLE;RS-232/422/485;RS-422/485 CABLE:2;200MM;28AWG;(A)D-SUB 9PIN MALE;(B)JST PHR-4 P=2.0;ONE PCS PKG W/ LABEL;Wins Precision;RoHS
32702-000400-200-RS	POWER CORD;EUROPEAN CODE(VDE);2;1800MM;;(A)PLUG:SH-025(16A/250V);(B)CONNECTOR:C5(SM112.2.5A/250V);Self-Man;CCL;RoHS
41019-2312C2-00-HF	HOLDER;FAN FILTER BRACKET;NCT processing formation;DRPC-240-ULT6;PAINTING;PMS Black C;41019-2312XX;;NCT(N);SECC;VER:00;CCL;Halogen Free
32102-054800-100-RS	WIRE CABLE;POWER CABLE;;2;200mm;18AWG;300V;(A)POWER DIN 4P FEMALE;(B)TERMINAL BLOCK-3P P=3.5;Wins Precision;C24210816-0;RoHS
63040-010220-100-RS	Adapter Power;FSP;FSP220-ABAN2;9NA2200401;Active PFC;Vin:90~264VAC;220W;Cable=1500mm;Erp(NO LOAD 0.5W);Vout:19VDC;Din 4Pin;CCL;RoHS
63040-010120-300-RS ²	Adapter Power;FSP;FSP120-AHAN3;9NA1206708;Active PFC;Vin:90~264VAC;120W;Dim:75.6*151.3*25.4mm;Plug=6.5mm; Cable=1500mm;Erp(NO LOAD 0.15W);Vout:12VDC;Din 4Pin/lock;CCL;RoHS
Mustang-V100-MX8-R11 ³	Computing Accelerator Card with 8 x Movidius Myriad X MA2485 VPU, PCIe gen2 x4 interface, RoHS
SF-DRPC-240-R10	External fan for DRPC-240 only
TXC-DRPC-240-1S-R10	DRPC-240 Series 1 Solt Expansion Chassis with Riser Card

¹如果选配POE模块, 建议使用180W以上适配器, 推荐63040-010220-100-RS 220W, 且只能搭配单层模组。

²如果选配适配器, 则需要搭配电源转接线32102-054800-100-RS一起使用。

³如果选配IEI Mustang加速卡, 建议使用180W以上的适配器, 推荐63040-010220-100-RS 220W, 且只能搭配双层模组。