

KINO-EHL

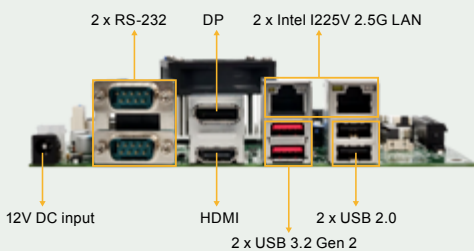
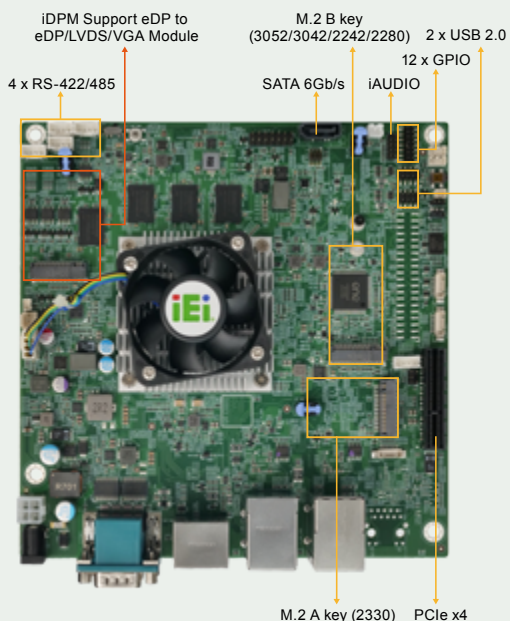
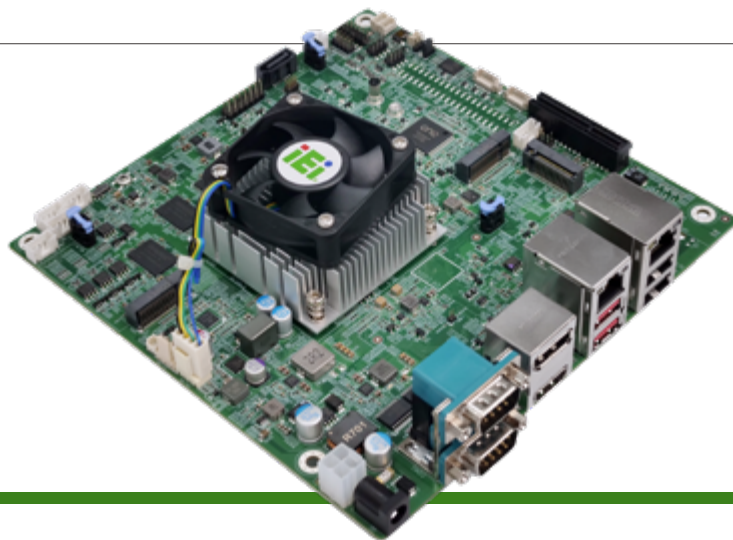
工业 Mini-ITX 支持 Intel® Elkhart Lake Celeron® 板载处理器

- 工业 Intel® Elkhart Lake Celeron® J6412 Mini-ITX 主板
- 支持 HDMI,DP,iDPM 独立三显
- 2 个 Intel® i225V 2.5GbE 网络
- 1 个 PCIe Gen3 x4,M.2 A key and M.2 B key 扩展
- 2 个 USB 3.2 Gen2,6 个 USB 2.0,2 个 RS-232,4 个 RS-422/485



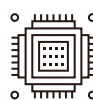
KINO-EHL

Mini-ITX SBC 支持 Intel® Elkhart Lake Celeron® 板载处理器, 支持 HDMI、DP、iDPM 独立三显, SATA 6Gb/s, 2 个 2.5GbE 网络, USB 3.2, M.2, 12V DC 电源输入, 符合 RoHS



10W 低功耗 Intel® Elkhart Lake Celeron® J6412 板载处理器

Intel® 10nm Celeron® J6412 板载 SoC, 4 核 4 线程, 基础频率 2.00GHz, 睿频高达 2.60GHz, 1.5MB 缓存



支持 Intel® I225V 2.5GbE 网络控制器芯片

I/O 布局 2 个 RJ45 网络接口, 基于 Intel® I225V 2.5GbE 网络控制器芯片, 实现网络传输速率高达 2.5GbE



双 BIOS 来启动和恢复

默认使用 BIOS1, 客户可对 BIOS 进行修改, 如遇到问题无法正常开机后, 可通过拨码开关拨至 BIOS2 来重新烧录 BIOS1

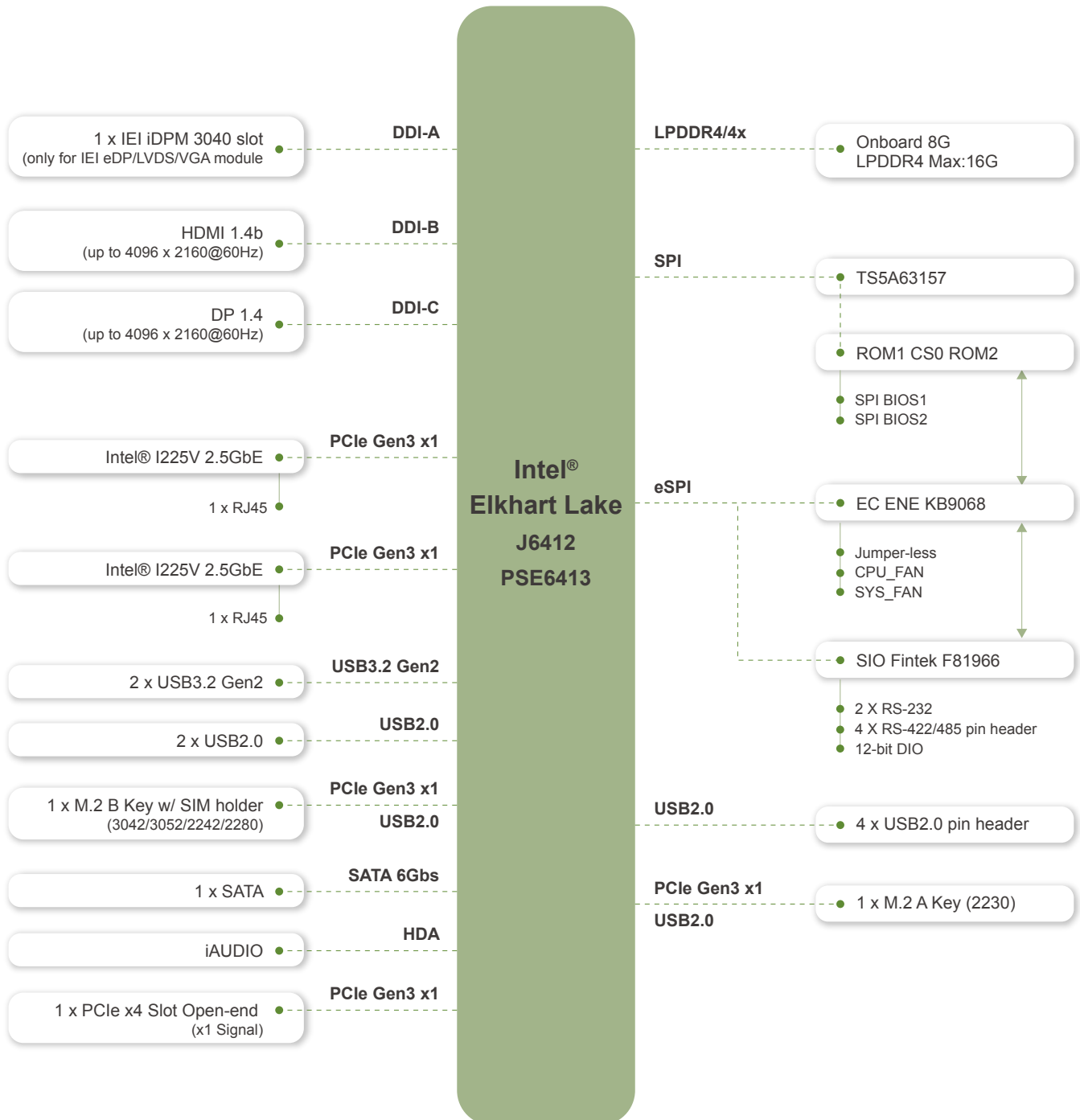


IEI 专有 iDPM 接口

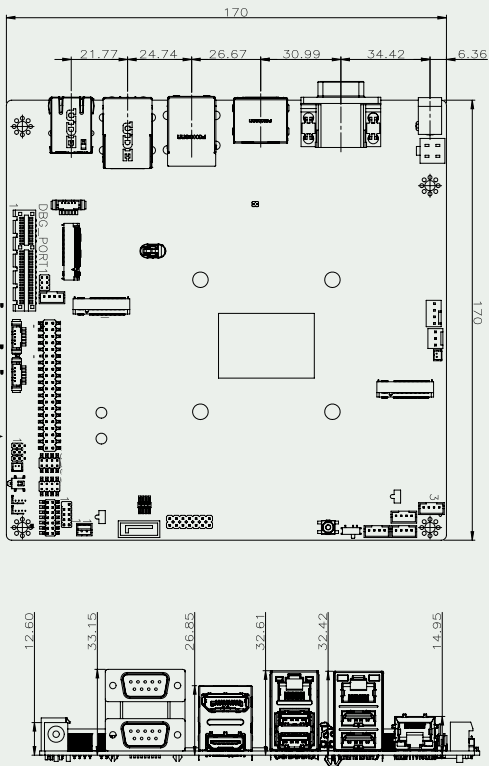
IEI 独特设计 iDPM 接口, 可连接模块卡, 自由选择增加 LVDS/eDP/VGA 显示接口



KINO-EHL Block Diagram



尺寸 Dimensions



可选配件 Optional accessories



规格 Specifications

规格	KINO-EHL
CPU	Intel® Elkhart Lake Processor Intel® Celeron® J6412 on-board SoC (up to 2.6GHz, quad-core, 1.5M Cache, TDP=10W)
BIOS	AMI UEFI BIOS 双 BIOS 来启动和恢复
内存	板载 8GB 3200 MHz LPDDR4X (最高支持 16GB)
显示引擎	Gen11LP Gfx firmware and driver, Media SDK, OpenCL* 1.2, OpenGL 4.5, OpenGL-ES 3.2, Vulkan v1.1, DirectX
显示输出	独立三显 1 x HDMI 1.4(高达 4096 x 2160@30Hz) 1 x DP 1.4(高达 4096 x 2160 @60Hz) 1 x IEI iDPM 3040 slot (仅支持 IEI eDP/LVDS/VGA 模块)
网络	LAN1: Intel® I225V 2.5GbE controller LAN2: Intel® I225V 2.5GbE controller
外部 I/O 接口	2 x USB 3.2 Gen2(10Gb/s) (USB Type A) 2 x USB 2.0 (USB Type A) 2 x RS-232
内部 I/O 接口	1 x SATA 6Gb/s 4 x USB 2.0 (2x4 pin, P=2.0) 4 X RS-422/485(1x4 pin,P=2.0)
SMBus	1 x SMBus(1x4 pin,P=1.25)
I2C	1 x I2C(1x4 pin,P=1.25)
音频	1 x IAUDIO, 支持 IEI AC-KIT-888S 音频组件 (2 x 5 pin,P=2.0)
前面板	1 x 前面板 (2x7 pin, P=2.54, 电源 LED, HDD LED, 电源按钮, 复位按钮)
LAN LED	2 x LAN LED (1x2 pin)
扩展	1 x PCIe x4 Slot Open-ended (基于 PCIe Gen3 x1 信号) 1 x M.2 A key (2230) (PCIex1 & USB 2.0) 1 x M.2 B key (3052/3042/2242/2280) w/ SIM holder (基于 PCIe x2/USB 2.0 信号)
数字 I/O	1 x 12 位数字 IO (2x7 pin,P=2.0)
TPM	Intel® PTT(TPM 2.0)
风扇接口	1 x CPU 风扇接口 (1x4 pin) 1 x 系统风扇接口 (1x3 pin)
供电	12V DC 电源输入 1 x 内部电源接口 (2x2 pin) 1 x 外部 DC 电源接口 (Ø2.5mm) 符合 E/P/EuP
看门狗时钟	Software Programmable support 1~255 sec. System reset
功耗	TBD
操作温度	0°C ~ 60°C
存储温度	-30°C ~ 70°C
操作湿度	5% ~95%, non-condensing
尺寸	170 mm x 170 mm
重量	GW:900g / NW:400g
认证	符合 CE/FCC

包装清单 Packing List

1 x KINO-EHL single board computer with cooler module	1 x SATA cable
1 x I/O shielding	1 x QIG

订购信息 Ordering Information

KINO-EHL-J6412-R10	Mini-ITX SBC supports Intel® Elkhart Lake Celeron® J6412 onboard SoC with triple independent display, HDMI, DP, IDPM, SATA 6Gb/s, dual 2.5GbE, USB 3.2, M.2, 12V DC input and RoHS
--------------------	--

可选配件 Optional accessories

CB-USB02A-RS	Dual port USB cable with bracket, 300mm, P=2.00
AC-KIT-888S-R10	Realtek ALC888S 7.1 Channel HD Audio peripheral board,RoHS
32205-002700-200-RS	SATA power cable, MOLEX 5264-4P to SATA15P
32205-003800-200-RS	RS-232 cable, 230mm, P=2.54
iDPM-eDP-R10	eDP to eDP DisplayPort converter board (for IEI iDPM connector)
iDPM-LVDS-R10	eDP to LVDS DisplayPort converter board (for IEI iDPM connector)