

# IMBA-HG3

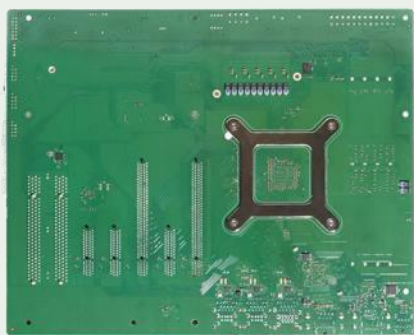
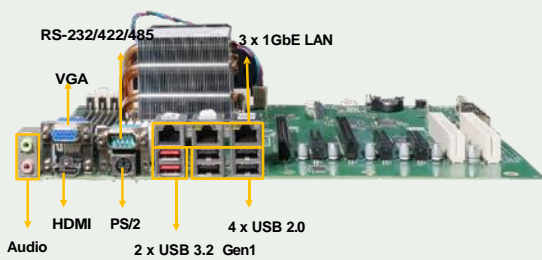
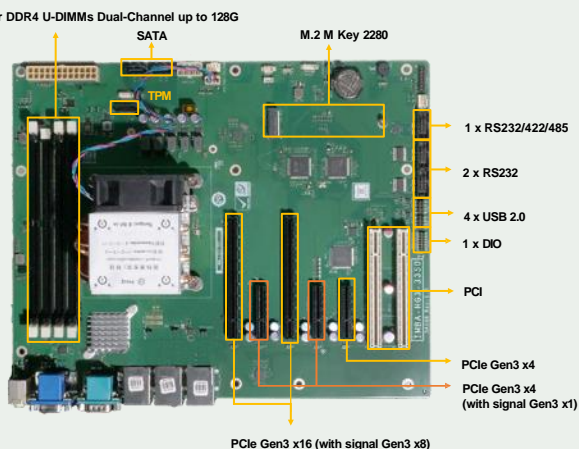
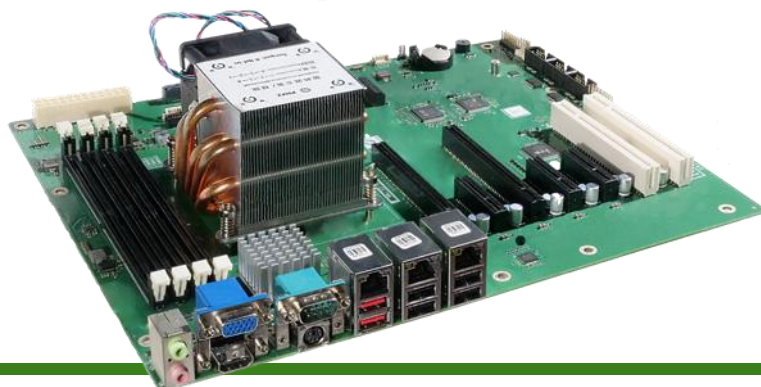
ATX 工业主板支持海光HG3处理器

- 海光工业主板面向国产化应用
- 双通道 DDR4 内存兼顾性能与稳定
- 丰富扩展支持多种工业功能卡
- 板载双显示接口 HDMI+VGA



# IMBA-HG3

ATX 工业主板支持海光HG3处理器，DDR4，独立双显，LAN，USB 3.2，SATA 6Gb/s 和 RoHS



面向国产化项目的成熟 ATX 平台  
基于海光HG3处理器的标准 ATX 工业主板，满足国产化应用需求，平台成熟，设计稳定。



兼顾兼容性与延续性  
同时支持 PCIe 与传统 PCI 插槽扩展能力，满足现有工业控制卡、采集卡与新一代高速扩展并存需求。



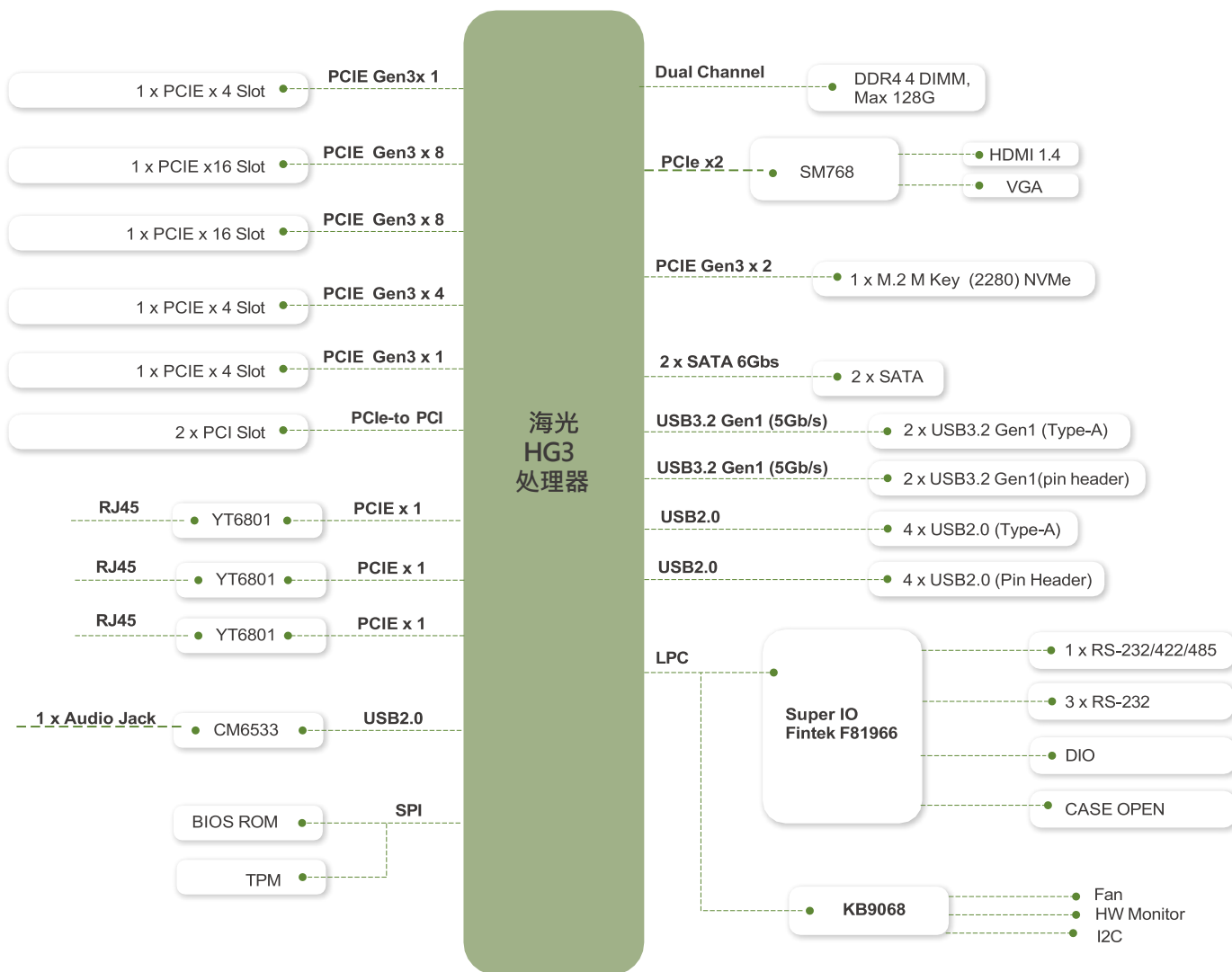
多显示输出解决方案  
板载独立双显示输出，实现多屏应用场景，简化系统结构，提升整体可靠性。



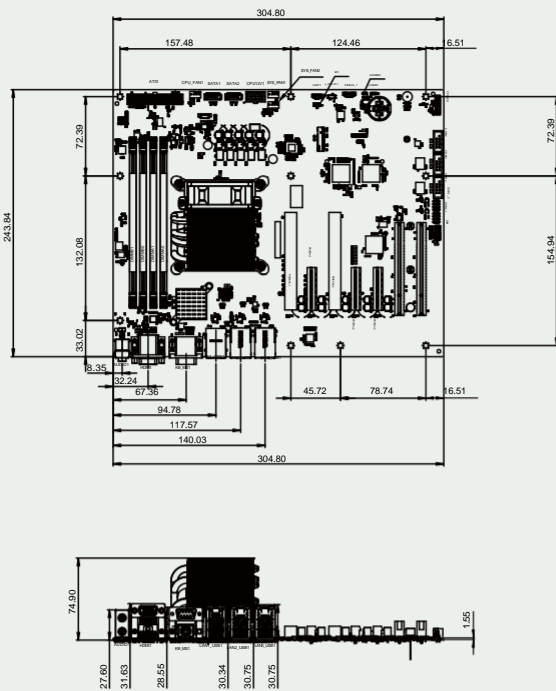
工业级设计，适合长期稳定运行  
支持硬件看门狗，电源 AT/ATX 模式，安全模块 TPM，适合 7×24 小时不间断工业环境。



# IMBA-HG3 Block Diagram



## 尺寸 Dimensions



## 可选配件 Optional accessories



## 规格 Specifications

型号	IMBA-HG3
CPU	海光 HG3
BIOS	昆仑
内存	Four DDR4 U-DIMMs (Dual-Channel) 3200MHz, ECC support, up to 128G
显示引擎	SM768
显示输出	独立双显 1 x HDMI (3840x2160@30Hz) 1 x VGA (1920x1080@60Hz)*
网络	LAN1: YT6801 1GbE controller LAN2: YT6801 1GbE controller LAN3: YT6801 1GbE controller
外部 I/O 接口	2 x USB 3.2 Gen1 (5Gb/s) 4 x USB2.0 1 x PS/2 KB/MS 1 x RS232/422/485 (DB9)*
内部 I/O 接口	4 x USB2.0 (2x4 pin, P=2.54) 2 x RS232 (2x5 pin, P=2.54) 2 x SATA 6Gb/s 1 x RS232/422/485 (2x5 pin, P=2.54)
EC/Super IO 控制器	ENE+Fintek
I2C	1 x I <sup>2</sup> C (1x4 pin)
音频	1 x Line out 1 x Mic
前面板	1 x Front Panel (2x7 pin, Power LED, HDD LED, Speaker, Power Button, Reset Button)
扩展	1 x M.2 M key (2280, PCIe Gen3 x2 信号) 2 x PCIe Gen3 x16 (PCIe Gen3 x8 信号) 1 x PCIe Gen3 x4 (PCIe Gen3 x4 信号) 2 x PCIe Gen3 x4 (PCIe Gen3 x1 信号) 2 x PCI
TPM	1 x TPM 2 x10 pin
数字 I/O 接口	1 x 12-bit digital I/O (2x7 pin)
风扇接口	1 x CPU fan connector (1x4 pin) 2 x System fan connector (1x4 pin)
机箱开盖检测	1 x Chassis intrusion (1x2 pin)
供电	ATX/AT power supply Support AT/ATX mode ErP/EuP Compliant
看门狗	Software Programmable support 1~255 sec. System reset
功耗	3.3V@3.32A, 5V@8.27A, 12V@4.62A, 5Vsb@0.04A (Hygon C86-3G 3350 with DDR4 3200MHz U-DIMM 32GB memory)
操作温度	-10~60℃
存储温度	-30~70℃
操作湿度	5%~95%, non-condensing
尺寸	305mm x 244mm
重量	GW:1200g / NW:700g

## 包装清单 Packing List

1 x IMBA-HG3-3350-R10 单板	1 x I/O 挡片 (45014-0125C0-00-HF)
2 x SATA 线	1 x QIG

## 订购信息 Ordering Information

型号	描述
IMBA-HG3-3350-R10	ATX 工业主板支持海光 3350 系列处理器, 支持 DDR4, 独立双显, LAN, USB 3.2, SATA 6Gb/s, 符合 RoHS 规范

## 可选配件 Optional accessories

型号	描述
CB-USB02-RS	Dual-port USB cable with bracket, 300mm, P=2.54
19800-010900-200-RS	RS232/422/485 cable with bracket, 500mm, P=2.54
TPM-IN03	TPM2.0 module, software mangement tool